

Servisní příručka Dell™ Inspiron™ N5110

[Než začnete](#)

[Horní kryt](#)

[Baterie](#)

[Kryt modulů](#)

[Paměťové moduly](#)

[Optická jednotka](#)

[Klávesnice](#)

[Sestava opěrky rukou](#)

[Bezdrátová karta Mini-Card](#)

[Displej](#)

[Kryt závěsu](#)

[Modul kamery](#)

[Knoflíková baterie](#)

[Základní deska](#)

[Reproduktory](#)

[Pevný disk](#)

[Sestava chlazení](#)

[Modul procesoru](#)

[Karta I/O](#)

[Deska konektoru VGA/napájení](#)

[Aktualizace systému BIOS](#)

Poznámky, upozornění a varování



POZNÁMKA: POZNÁMKA označuje důležité informace, které pomáhají lepšímu využití počítače.



UPOZORNĚNÍ: UPOZORNĚNÍ označuje možné nebezpečí poškození hardwaru nebo ztráty dat v případě nedodržení pokynů.



VAROVÁNÍ: VAROVÁNÍ upozorňuje na potenciální nebezpečí poškození majetku, úrazu nebo smrti.

Informace v tomto dokumentu se mohou bez předchozího upozornění změnit.
© 2011 Dell Inc. Všechna práva vyhrazena.

Jakákoli reprodukce těchto materiálů bez písemného souhlasu společnosti Dell Inc. je přísně zakázána.

Ochranné známky použité v tomto textu: Dell™, logo DELL a Inspiron™ jsou ochranné známky společnosti Dell Inc.; Microsoft®, Windows® a logo tlačítka Start systému Windows jsou buď ochranné známky nebo registrované ochranné známky společnosti Microsoft Corporation ve Spojených státech nebo v jiných zemích.

Ostatní obchodní značky a názvy mohou být v tomto dokumentu použity buď v souvislosti s organizacemi, které si na tyto značky a názvy činí nárok, nebo s jejich produkty. Společnost Dell Inc. se zřiká všech vlastnických nároků na ochranné známky a obchodní značky jiné než vlastní.

Regulační model: P17F Regulační typ: P17F001

2011 - 02 Rev. A00

[Zpět na stránku obsahu](#)

Baterie

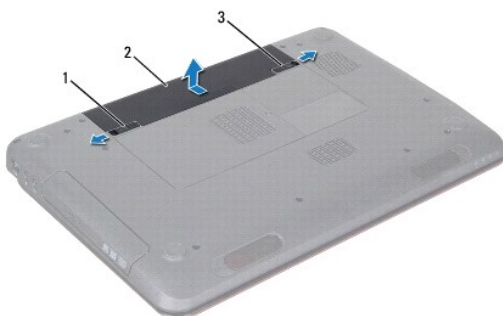
Servisní příručka Dell™ Inspiron™ N5110

- [Vyjmutí baterie](#)
- [Výměna baterie](#)

- VAROVÁNÍ:** Před manipulací uvnitř počítače si přečtěte bezpečnostní informace dodané s počítačem. Další informace o doporučených bezpečnostních opatřeních najdete na adrese dell.com/regulatory_compliance.
- UPOZORNĚNÍ:** Opravy počítače smí provádět pouze kvalifikovaný servisní technik. Na škody způsobené neoprávněným servisním zásahem se nevztahuje záruka.
- UPOZORNĚNÍ:** Chcete-li předejít elektrostatickému výboji, použijte uzemňovací náramek nebo se opakovaně dotýkejte nenatřené kovové povrchu (například konektoru počítače).
- UPOZORNĚNÍ:** Používejte pouze baterii určenou speciálně pro tento počítač Dell. Předejete tak poškození počítače. Nepoužívejte baterie určené pro jiné počítače Dell.

Vyjmutí baterie

1. Postupujte podle pokynů v části [Než začnete](#).
2. Vypněte počítač a obraťte jej.
3. Přesuňte západku zamknutí baterie a západku uvolnění baterie do odjištěné polohy.
4. Vysuňte a zvedněte baterii z přihrádky.



1	západka pro uvolnění baterie	2	baterie
3	západka zamknutí baterie		

Výměna baterie

1. Postupujte podle pokynů v části [Než začnete](#).
2. Zasuňte baterii do pozice, dokud nezapadne na místo.
3. Přesuňte západku zamknutí baterie do uzamčené polohy.

[Zpět na stránku obsahu](#)

[Zpět na stránku obsahu](#)

Než začnete

Servisní příručka Dell™ Inspiron™ N5110

- [Doporučené nástroje](#)
- [Vypnutí počítače](#)
- [Před manipulací uvnitř počítače](#)

V této příručce jsou uvedeny pokyny pro odebrání a instalaci komponent do počítače. Není-li uvedeno jinak, u každého postupu se předpokládá, že jsou splněny následující podmínky:

- Byly provedeny kroky v částech [Vypnutí počítače](#) a [Před manipulací uvnitř počítače](#).
- Byly nastudovány bezpečnostní informace dodané s počítačem.
- Součást může být vyměněna nebo (v případě samostatného nákupu) nainstalována podle postupu demontáže provedeného v obráceném pořadí kroků.


Doporučené nástroje

Postupy uvedené v tomto dokumentu mohou vyžadovat použití následujících nástrojů:

- Malý plochý šroubovák
- Křížový šroubovák
- Plastová jehla
- Spustitelný program pro aktualizaci systému BIOS je dostupný na stránkách support.dell.com

Vypnutí počítače

UPOZORNĚNÍ: Před vypnutím počítače uložte a zavřete všechny otevřené soubory a ukončete všechny spuštěné aplikace. Zamezíte tak ztrátě dat.

1. Uložte a zavřete všechny otevřené soubory a ukončete všechny spuštěné aplikace.
2. Klikněte na tlačítko Start  a pak na tlačítko Vypnout.
Po ukončení operačního systému se počítač vypne.
3. Zkontrolujte, zda je počítač vypnutý. Pokud se počítač nevypne automaticky po ukončení operačního systému, stiskněte a podržte tlačítko napájení, dokud se počítač nevypne.

Před manipulací uvnitř počítače

Dodržujte následující bezpečnostní zásady, abyste zabránili možnému poškození počítače nebo úrazu.

VAROVÁNÍ: Před manipulací uvnitř počítače si přečtěte bezpečnostní informace dodané s počítačem. Další informace o doporučených bezpečnostních opatřeních najdete na adrese dell.com/regulatory_compliance.

UPOZORNĚNÍ: Chcete-li předejít elektrostatickému výboji, použijte uzemňovací náramek nebo se opakovaně dotýkejte nenatřeného kovového povrchu (například konektoru počítače).

UPOZORNĚNÍ: Zacházejte s komponentami a deskami opatrně. Nedotýkejte se komponent nebo kontaktů na desce. Držte desku za její hrany nebo kovový montážní držák. Součásti (například procesor) držte za hrany, nikoli za kolíky (piny).

UPOZORNĚNÍ: Opravy počítače smí provádět pouze kvalifikovaný servisní technik. Na škody způsobené neoprávněným servisním zásahem se nevztahuje záruka.

UPOZORNĚNÍ: Při odpojování kabelu tahejte za konektor nebo pásek pro vytažování, nikoli za samotný kabel. Některé kabely jsou vybaveny konektory s pojistkami. Pokud odpojujete tento typ kabelu, před odpojením kabelu pojistky stiskněte. Při odtahování konektorů od sebe je udržujte rovnoměrně seřazené, abyste neohnuli některé kolíky konektorů. Také se před zapojením kabelu ujistěte, že jsou oba konektory správně nasměrovány a zarovnané.

UPOZORNĚNÍ: Aby se zabránilo poškození, před manipulací uvnitř počítače proveďte následující kroky.

1. Ujistěte se, že je pracovní povrch plochý a čistý, aby nedošlo k poškrábání krytu počítače.
2. Vypněte počítač (viz [Vypnutí počítače](#)) a všechna připojená zařízení.

△ UPOZORNĚNÍ: Při odpojování síťového kabelu nejprve odpojte kabel od počítače a potom ze síťového zařízení.

3. Odpojte od počítače veškeré telefonní a síťové kabely.
4. Stiskněte a vyjměte všechny karty instalované ve čtečce multimediálních karet 8-v-1.
5. Odpojte počítač a všechna připojená zařízení z elektrických zásuvek.
6. Odpojte všechna zařízení připojená k počítači.

△ UPOZORNĚNÍ: Před manipulací uvnitř počítače vyjměte hlavní baterii (viz část [Vyjmutí baterie](#)). Předejdete tak poškození základní desky.

7. Vyjměte baterii (viz část [Vyjmutí baterie](#)).
8. Otočte počítač horní stranou nahoru, otevřete displej a stiskněte tlačítko napájení, čímž uzemníte základní desku.

[Zpět na stránku obsahu](#)


[Zpět na stránku obsahu](#)

Aktualizace systému BIOS

Servisní příručka Dell™ Inspiron™ N5110

Systém BIOS může vyžadovat aktualizaci v případě, že je k dispozici nová aktualizace, nebo když vyměňujete základní desku. Aktualizace systému BIOS:

1. Zapněte počítač.
2. Přejděte na web support.dell.com/support/downloads.
3. Vyhledejte soubor aktualizace systému BIOS pro svůj počítač:


 **POZNÁMKA:** Servisní označení naleznete na štítku na spodní straně počítače.

Pokud máte k dispozici servisní označení počítače:

- a. Klikněte na položku **Enter a Service Tag** (Zadat servisní označení).
- b. Zadejte servisní označení do pole **Enter a service tag**: (Zadejte servisní označení), klikněte na tlačítko **Go** (Přejít) a pokračujte k části [Krok 4](#).

Pokud nemáte k dispozici servisní označení počítače:

- a. Klikněte na tlačítko **Select Model** (Vybrat model).
- b. V seznamu **Select Your Product Family** (Vyberte skupinu produktů) zvolte typ produktu.
- c. V seznamu **Select Your Product Line** (Výběr produktové řady) zvolte produktovou řadu.
- d. V seznamu **Select Your Product Model** (Vyberte model výrobku) zvolte číslo modelu produktu.

 **POZNÁMKA:** Pokud jste vybrali jiný model a chcete začít s výběrem znovu, klikněte na tlačítko **Storno** v pravém horním rohu nabídky.

- e. Klikněte na odkaz **Confirm** (Potvrdit).

4. Na obrazovce se objeví seznam výsledků. Klikněte na tlačítko **BIOS**.
5. Kliknutím na tlačítko **Download Now** (Stáhnout) soubor stáhněte. Zobrazí se okno **File Download** (Stážení souboru).
6. Kliknutím na možnost **Uložit** uložte soubor na pracovní plochu. Soubor se stáhne na pracovní plochu.
7. Pokud se zobrazí okno **Download Complete** (Stahování dokončeno), klikněte na tlačítko **Zavřít**. Na pracovní ploše se zobrazí ikona souboru, která ponese stejný název jako stažená aktualizace systému BIOS.
8. Dvakrát klikněte na ikonu souboru na pracovní ploše a postupujte podle pokynů na obrazovce.

[Zpět na stránku obsahu](#)

[Zpět na stránku obsahu](#)

Modul kamery

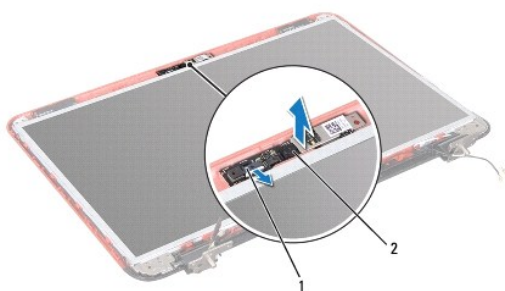
Servisní příručka Dell™ Inspiron™ N5110

- [Demontáž modulu kamery](#)
- [Montáž modulu kamery](#)

- ⚠ **VAROVÁNÍ:** Před manipulací uvnitř počítače si přečtěte bezpečnostní informace dodané s počítačem. Další informace o vhodných bezpečných postupech naleznete na domovské stránce Regulatory Compliance (Soulad s předpisy) na adrese www.dell.com/regulatory_compliance.
- ⚠ **UPOZORNĚNÍ:** Opravy počítače smí provádět pouze kvalifikovaný servisní technik. Na škody způsobené neoprávněným servisním zásahem se nevztahuje záruka.
- ⚠ **UPOZORNĚNÍ:** Chcete-li předejít elektrostatickému výboji, použijte uzemňovací náramek nebo se opakovaně dotýkejte nenatřeného kovového povrchu (například konektoru počítače).
- ⚠ **UPOZORNĚNÍ:** Před manipulací uvnitř počítače vyjměte hlavní baterii (viz část [Vyjmutí baterie](#)). Předejdete tak poškození základní desky.

Demontáž modulu kamery

1. Postupujte podle pokynů v části [Než začnete](#).
2. Vyjměte baterii (viz část [Vyjmutí baterie](#)).
3. Postupujte podle pokynů [krok 3](#) až [krok 9](#) v části [Demontáž sestavy opěrky rukou](#).
4. Demontujte sestavu displeje (viz část [Odejmutí sestavy displeje](#)).
5. Demontujte rámeček displeje (viz část [Demontáž rámečku displeje](#)).
6. Demontujte panel displeje (viz část [Demontáž panelu displeje](#)).
7. Opatrně vyjměte modul kamery ze zadního krytu displeje.
8. Vyjměte modul kamery.




1	konektor kabelu kamery	2	modul kamery
---	------------------------	---	--------------

Montáž modulu kamery

1. Postupujte podle pokynů v části [Než začnete](#).
2. Modul kamery umístěte na správné místo pomocí zarovnávacích kolíků na zadním krytu displeje.
3. Namontujte panel displeje (viz část [Montáž panelu displeje](#)).

4. Namontujte rámeček displeje (viz část [Montáž rámečku displeje](#)).
5. Namontujte sestavu displeje (viz část [Montáž sestavy displeje](#)).
6. Postupujte podle pokynů [krok 2](#) až [krok 7](#) v části [Montáž sestavy opěrky rukou](#).
7. Vložte baterii (viz část [Výměna baterie](#)).

 **UPOZORNĚNÍ:** Před zapnutím počítače našroubujte všechny šrouby zpět a zajistěte, aby žádné nezůstaly volně uvnitř počítače. Pokud tak neučiníte, může dojít k poškození počítače.

[Zpět na stránku obsahu](#)

[Zpět na stránku obsahu](#)

Knoflíková baterie

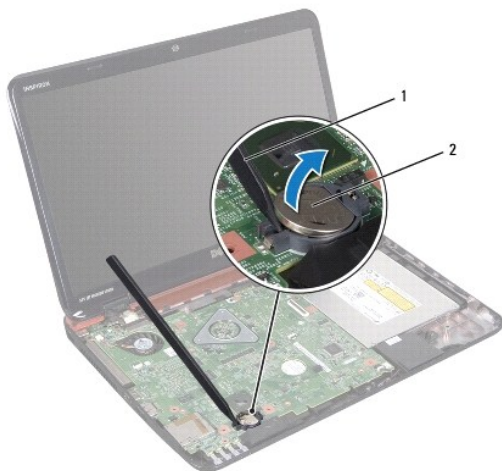
Servisní příručka Dell™ Inspiron™ N5110

- [Vyjmutí knoflíkové baterie](#)
- [Nasazení knoflíkové baterie](#)

- VAROVÁNÍ:** Před manipulací uvnitř počítače si přečtěte bezpečnostní informace dodané s počítačem. Další informace o vhodných bezpečných postupech naleznete na domovské stránce Regulatory Compliance (Soulad s předpisy) na adrese www.dell.com/regulatory_compliance.
- UPOZORNĚNÍ:** Opravy počítače smí provádět pouze kvalifikovaný servisní technik. Na škody způsobené neoprávněným servisním zásahem se nevztahuje záruka.
- UPOZORNĚNÍ:** Chcete-li předejít elektrostatickému výboji, použijte uzemňovací náramek nebo se opakovaně dotýkejte nenatřené kovové povrchu (například konektoru počítače).
- UPOZORNĚNÍ:** Před manipulací uvnitř počítače vyjměte hlavní baterii (viz část [Vyjmutí baterie](#)). Předejdete tak poškození základní desky.

Vyjmutí knoflíkové baterie

1. Postupujte podle pokynů v části [Než začnete](#).
2. Vyjměte baterii (viz část [Vyjmutí baterie](#)).
3. Postupujte podle pokynů [krok 3](#) až [krok 9](#) v části [Demontáž sestavy opěrky rukou](#).
4. Pomocí plastové jehly vyjměte knoflíkovou baterii z patice na systémové desce.
5. Vyjměte knoflíkovou baterii z patice baterie.




1	plastová jehla	2	knoflíková baterie
---	----------------	---	--------------------

Nasazení knoflíkové baterie

1. Postupujte podle pokynů v části [Než začnete](#).
2. Vložte knoflíkovou baterii znakem + nahoru do patice na systémové desce.
3. Postupujte podle pokynů [krok 2](#) až [krok 7](#) v části [Montáž sestavy opěrky rukou](#).

4. Vložte baterii (viz část [Výměna baterie](#)).

 **UPOZORNĚNÍ:** Před zapnutím počítače našroubujte všechny šrouby zpět a zajistěte, aby žádné nezůstaly volně uvnitř počítače. Pokud tak neučiníte, může dojít k poškození počítače.

[Zpět na stránku obsahu](#)

[Zpět na stránku obsahu](#)

Karta I/O

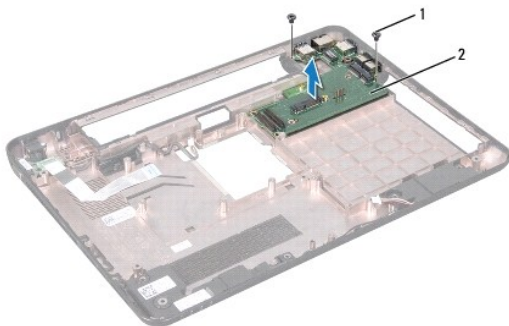
Servisní příručka Dell™ Inspiron™ N5110

- [Vyjmutí karty I/O](#)
- [Montáž karty I/O](#)

- ⚠ **VAROVÁNÍ:** Před manipulací uvnitř počítače si přečtěte bezpečnostní informace dodané s počítačem. Další informace o doporučených bezpečnostních opatřeních najdete na adrese dell.com/regulatory_compliance.
- ⚠ **UPOZORNĚNÍ:** Chcete-li předejít elektrostatickému výboji, použijte uzemňovací náramek nebo se opakovaně dotýkejte nenatřeného kovového povrchu počítače.
- ⚠ **UPOZORNĚNÍ:** Opravy počítače smí provádět pouze kvalifikovaný servisní technik. Na škody způsobené neoprávněným servisním zásahem se nevztahuje záruka.
- ⚠ **UPOZORNĚNÍ:** Před manipulací uvnitř počítače vyjměte hlavní baterii (viz část [Vyjmutí baterie](#)). Předejdete tak poškození základní desky.

Vyjmutí karty I/O

1. Postupujte podle pokynů v [Než začnete](#).
2. Demontujte sestavu displeje (viz část [Odejmutí sestavy displeje](#)).
3. Postupujte podle pokynů [krok 2](#) až [krok 12](#) v části [Demontáž základní desky](#).
4. Demontujte závěs krytu (viz část [Demontáž krytu závěsu](#)).
5. Odeberte karty Mini-Card (viz část [Vyjmutí karty Mini-Card](#)).
6. Vyšroubujte dva šrouby, které upevňují kartu I/O k základně počítače.
7. Nadzvedněte kartu I/O pod úhlem, a uvolněte tak konektory ze slotů na základně počítače.




1	šrouby (2)	2	Karta I/O
---	------------	---	-----------

Montáž karty I/O

1. Zasuňte konektory na kartě I/O do slotů na základně počítače a umístěte kartu I/O na základnu počítače.
2. Zašroubujte dva šrouby, které upevňují kartu I/O k základně počítače.
3. Nasaďte karty Mini-Card (viz část [Vložení karty Mini-Card](#)).
4. Namontujte závěs krytu (viz část [Montáž krytu závěsu](#)).

5. Postupujte podle pokynů [krok 6](#) až [krok 16](#) v části [Nasazení základní desky](#).
6. Namontujte sestavu displeje (viz část [Montáž sestavy displeje](#)).

 **UPOZORNĚNÍ:** Před zapnutím počítače našroubujte všechny šrouby zpět a zajistěte, aby žádné nezůstaly volně uvnitř počítače. Pokud tak neučiníte, může dojít k poškození počítače.

[Zpět na stránku obsahu](#)

[Zpět na stránku obsahu](#)

Deska konektoru VGA/napájení

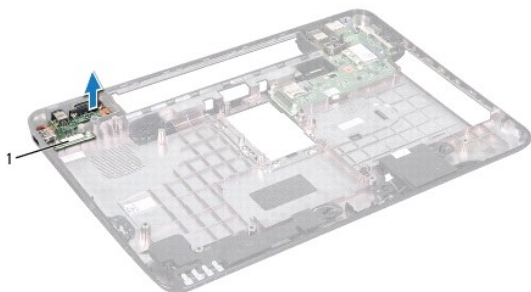
Servisní příručka Dell™ Inspiron™ N5110

- [Vyjmutí desky konektoru VGA/napájení](#)
- [Vložení desky konektoru VGA/napájení](#)

- ⚠ **VAROVÁNÍ:** Před manipulací uvnitř počítače si přečtěte bezpečnostní informace dodané s počítačem. Další informace o vhodných bezpečných postupech naleznete na domovské stránce Regulatory Compliance (Soulad s předpisy) na adrese www.dell.com/regulatory_compliance.
- ⚠ **UPOZORNĚNÍ:** Opravy počítače smí provádět pouze kvalifikovaný servisní technik. Na škody způsobené neoprávněným servisním zásahem se nevztahuje záruka.
- ⚠ **UPOZORNĚNÍ:** Chcete-li předejít elektrostatickému výboji, použijte uzemňovací náramek nebo se opakovaně dotýkejte nenatřeného kovového povrchu (například konektoru počítače).
- ⚠ **UPOZORNĚNÍ:** Před manipulací uvnitř počítače vyjměte hlavní baterii (viz část [Vyjmutí baterie](#)). Předejdete tak poškození základní desky.

Vyjmutí desky konektoru VGA/napájení

1. Postupujte podle pokynů v části [Než začnete](#).
2. Demontujte sestavu displeje (viz část [Odejmutí sestavy displeje](#)).
3. Postupujte podle pokynů [krok 2](#) až [krok 12](#) v části [Demontáž základní desky](#).
4. Demontujte závěs krytu (viz část [Demontáž krytu závěsu](#)).
5. Opatrně uvolněte konektory na desce VGA/napájení ze slotů na krytu základny a vyjměte panel VGA/napájení z krytu základny.



1 Deska konektoru VGA/napájení

Vložení desky konektoru VGA/napájení

1. Postupujte podle pokynů v části [Než začnete](#).
2. Zarovnejte konektory na panelu VGA/napájení s otvory na krytu základny a umístěte je do krytu základny.
3. Namontujte závěs krytu (viz část [Montáž krytu závěsu](#)).
4. Postupujte podle pokynů [krok 6](#) až [krok 17](#) v části [Nasazení základní desky](#).
5. Namontujte sestavu displeje (viz část [Montáž sestavy displeje](#)).

△ **UPOZORNĚNÍ:** Před zapnutím počítače našroubujte všechny šrouby zpět a zajistěte, aby žádné nezůstaly volně uvnitř počítače. Pokud tak neučiníte, může dojít k poškození počítače.

[Zpět na stránku obsahu](#)

[Zpět na stránku obsahu](#)

Displej

Servisní příručka Dell™ Inspiron™ N5110

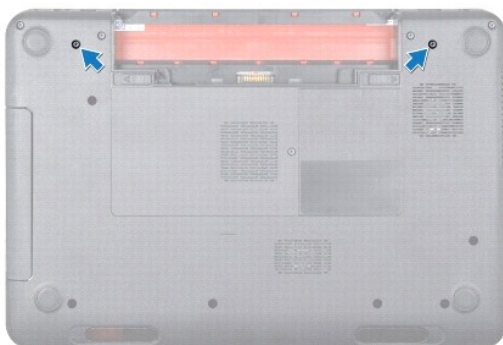
- [Sestava displeje](#)
- [Rámeček displeje](#)
- [Panel displeje](#)
- [Kabel displeje](#)
- [Držáky panelu displeje](#)

- VAROVÁNÍ:** Před manipulací uvnitř počítače si přečtěte bezpečnostní informace dodané s počítačem. Další informace o doporučených bezpečnostních opatřeních najdete na adrese dell.com/regulatory_compliance.
- UPOZORNĚNÍ:** Opravy počítače smí provádět pouze kvalifikovaný servisní technik. Na škody způsobené neoprávněným servisním zásahem se nevztahuje záruka.
- UPOZORNĚNÍ:** Chcete-li předejít elektrostatickému výboji, použijte uzemňovací náramek nebo se opakovaně dotýkejte nenatřeného kovového povrchu (například konektoru počítače).
- UPOZORNĚNÍ:** Před manipulací uvnitř počítače vyjměte hlavní baterii (viz část [Vyjmutí baterie](#)). Předejete tak poškození základní desky.

Sestava displeje

Odejmutí sestavy displeje

1. Postupujte podle pokynů v části [Než začnete](#).
2. Vyjměte baterii (viz část [Vyjmutí baterie](#)).
3. Vyšroubujte dva šrouby, které připevňují sestavu displeje k základně počítače.



4. Postupujte podle pokynů [krok 3](#) až [krok 9](#) v části [Demontáž sestavy opěrky rukou](#).
 5. Odpojte kabel displeje a kabel dotykového panelu od konektorů na základní desce.
- POZNÁMKA:** Panel dotykové obrazovky je volitelný a počítač jím nemusí být vybaven.
6. Odpojte anténní kabely karty Mini-Card z konektorů na kartě Mini-Card (viz [Vyjmutí karty Mini-Card](#)).
 7. Zaznamenejte si vedení anténních kabelů karty Mini-Card a odpojte je z vodiček.
 8. Vyšroubujte čtyři šrouby, které připevňují sestavu displeje k základně počítače.
 9. Vytáhněte sestavu displeje z počítače.



1	sestava displeje	2	šrouby (4)
3	konektor kabelu displeje	4	Anténní kabely karty Mini-Card (2)

Montáž sestavy displeje

1. Postupujte podle pokynů v části [Než začnete](#).
2. Umístěte sestavu displeje do správné polohy a zašroubujte čtyři šrouby, které sestavu připevňují k základně počítače.
3. Veďte anténní kabel karty Mini-Card vodičky.
4. Připojte anténní kabely karty Mini-Card ke kartám Mini-Card (viz [Vložení karty Mini-Card](#)).
5. Připojte kabel displeje a dotykové obrazovky ke konektorům na základní desce.
6. Postupujte podle pokynů [krok 2](#) až [krok 7](#) v části [Montáž sestavy opěrky rukou](#).
7. Zašroubujte dva šrouby, které připevňují sestavu displeje k základně počítače.
8. Vložte baterii (viz část [Výměna baterie](#)).

⚠ UPOZORNĚNÍ: Před zapnutím počítače našroubujte všechny šrouby zpět a zajistěte, aby žádné nezůstaly volně uvnitř počítače. Pokud tak neučiníte, může dojít k poškození počítače.

Rámeček displeje

Demontáž rámečku displeje

1. Postupujte podle pokynů v části [Než začnete](#).
2. Sejměte horní kryt (viz [Demontáž horního krytu](#)).
3. Demontujte sestavu displeje (viz část [Odejmutí sestavy displeje](#)).

⚠ UPOZORNĚNÍ: Rámeček displeje je velmi křehký. Při jeho snímání dávejte dobrý pozor, abyste jej nepoškodili.

4. Prsty opatrně páčením vysuňte vnitřní okraj rámečku displeje.
5. Vyjměte rámeček displeje.



1	rámeček displeje
---	------------------

Montáž rámečku displeje

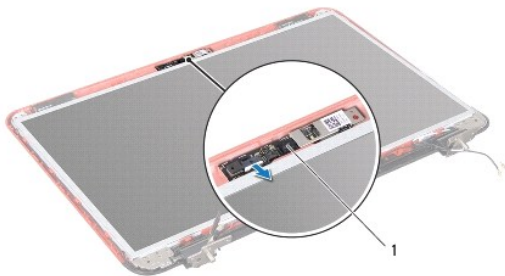
1. Postupujte podle pokynů v části [Než začnete](#).
2. Vyrovnajte rámeček displeje na panelu displeje a opatrně jej zaklapněte na místo.
3. Namontujte sestavu displeje (viz část [Montáž sestavy displeje](#)).
4. Nasaďte horní kryt (viz [Nasazení horního krytu](#)).

UPOZORNĚNÍ: Před zapnutím počítače našroubujte všechny šrouby zpět a zajistěte, aby žádné nezůstaly volně uvnitř počítače. Pokud tak neučiníte, může dojít k poškození počítače.

Panel displeje

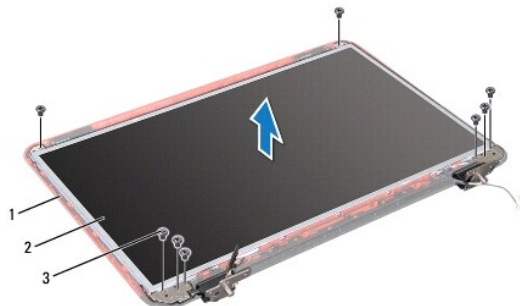
Demontáž panelu displeje

1. Postupujte podle pokynů v části [Než začnete](#).
2. Demontujte sestavu displeje (viz část [Odejmutí sestavy displeje](#)).
3. Demontujte rámeček displeje (viz část [Demontáž rámečku displeje](#)).
4. Odpojte kabel kamery od konektoru na modulu kamery.



1	modul kamery
---	--------------

5. Odšroubujte osm šroubů, které upevňují panel displeje k zadnímu krytu displeje.
6. Zvedněte panel displeje ze zadního krytu displeje.



1	zadní kryt displeje	2	panel displeje
3	šrouby (8)		

7. Poznamenejte si způsob vedení kabelu displeje a vedení anténních kabelů karty Mini-Card a vyjměte je z vodiček umístěných na zadním krytu displeje.
8. Otočte panel displeje spodní stranou nahoru a položte ho na čistý povrch.
9. Vyjměte kabel displeje (viz část [Vyjmutí kabelu displeje](#)).
10. Vyjměte držáky panelu displeje (viz část [Demontáž držáků panelu displeje](#)).

Montáž panelu displeje

1. Postupujte podle pokynů v části [Než začnete](#).
2. Namontujte držáky panelu displeje (viz část [Montáž držáků panelu displeje](#)).
3. Zapojte kabel panelu displeje (viz část [Montáž kabelu displeje](#)).
4. Připojte kabel kamery ke konektoru na modulu kamery.
5. Ved'te kabel displeje a anténní kabely karty Mini-Card skrze vodička na zadním krytu displeje.
6. Vyrovnajte otvory pro šrouby v panelu displeje s otvory pro šrouby na zadním krytu displeje a osad'te šest šroubů.
7. Namontujte rámeček displeje (viz část [Montáž rámečku displeje](#)).
8. Namontujte sestavu displeje (viz část [Montáž sestavy displeje](#)).

UPOZORNĚNÍ: Před zapnutím počítače našroubujte všechny šrouby zpět a zajistěte, aby žádné nezůstaly volně uvnitř počítače. Pokud tak neučiníte, může dojít k poškození počítače.

Kabel displeje

Vyjmutí kabelu displeje

1. Postupujte podle pokynů v části [Než začnete](#).

2. Demontujte sestavu displeje (viz část [Odejmutí sestavy displeje](#)).
3. Demontujte rámeček displeje (viz část [Demontáž rámečku displeje](#)).
4. Demontujte panel displeje (viz část [Demontáž panelu displeje](#)).
5. Zvedněte pásku, která zajišťuje kabel displeje ke konektoru na desce displeje, a odpojte kabel displeje.



1	kabel displeje	2	páska
---	----------------	---	-------

Montáž kabelu displeje

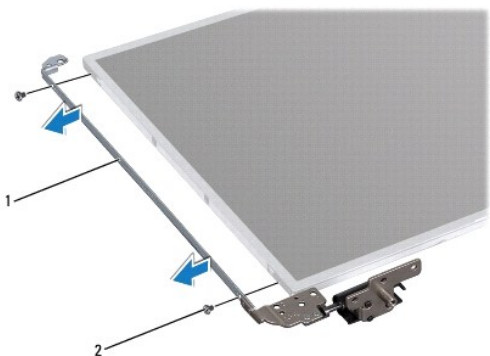
1. Postupujte podle pokynů v části [Než začnete](#).
2. Připojte kabel displeje ke konektoru desky displeje a upevněte jej páskou.
3. Namontujte panel displeje (viz část [Montáž panelu displeje](#)).
4. Namontujte rámeček displeje (viz část [Montáž rámečku displeje](#)).
5. Namontujte sestavu displeje (viz část [Montáž sestavy displeje](#)).

UPOZORNĚNÍ: Před zapnutím počítače našroubujte všechny šrouby zpět a zajistěte, aby žádné nezůstaly volně uvnitř počítače. Pokud tak neučiníte, může dojít k poškození počítače.

Držáky panelu displeje

Demontáž držáků panelu displeje

1. Postupujte podle pokynů v části [Než začnete](#).
2. Demontujte sestavu displeje (viz část [Odejmutí sestavy displeje](#)).
3. Demontujte rámeček displeje (viz část [Demontáž rámečku displeje](#)).
4. Demontujte panel displeje (viz část [Demontáž panelu displeje](#)).
5. Odšroubujte čtyři šrouby (dva na každé straně) připevňující držáky panelu displeje k panelu displeje.



1	držáky displeje (2)	2	šrouby (4)
---	---------------------	---	------------

Montáž držáků panelu displeje

1. Postupujte podle pokynů v části [Než začnete](#).
2. Vyrovnajte otvory pro šrouby na držáku panelu displeje s otvory pro šrouby v panelu displeje a osad'te čtyři šrouby (dva na každé straně).
3. Namontujte panel displeje (viz část [Montáž panelu displeje](#)).
4. Namontujte rámeček displeje (viz část [Montáž rámečku displeje](#)).
5. Namontujte sestavu displeje (viz část [Montáž sestavy displeje](#)).

⚠ UPOZORNĚNÍ: Před zapnutím počítače našroubujte všechny šrouby zpět a zajistěte, aby žádné nezůstaly volně uvnitř počítače. Pokud tak neučiníte, může dojít k poškození počítače.

[Zpět na stránku obsahu](#)

[Zpět na stránku obsahu](#)

Pevný disk

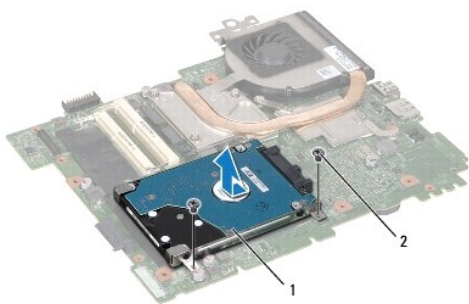
Servisní příručka Dell™ Inspiron™ N5110

- [Demontáž pevného disku](#)
- [Montáž pevného disku](#)

- ⚠ **VAROVÁNÍ:** Před manipulací uvnitř počítače si přečtěte bezpečnostní informace dodané s počítačem. Další informace o vhodných bezpečných postupech naleznete na domovské stránce Regulatory Compliance (Soulad s předpisy) na adrese www.dell.com/regulatory_compliance.
- ⚠ **VAROVÁNÍ:** Pokud demontujete pevný disk z počítače a disk je horký, nedotýkejte se jeho kovového krytu.
- ⚠ **UPOZORNĚNÍ:** Opravy počítače smí provádět pouze kvalifikovaný servisní technik. Na škody způsobené neoprávněným servisním zásahem se nevztahuje záruka.
- ⚠ **UPOZORNĚNÍ:** Chcete-li předejít elektrostatickému výboji, použijte uzemňovací náramek nebo se opakovaně dotýkejte nenatřeného kovového povrchu (například konektoru počítače).
- ⚠ **UPOZORNĚNÍ:** Před manipulací uvnitř počítače vyjměte hlavní baterii (viz část [Vyjmutí baterie](#)). Předejete tak poškození základní desky.
- ⚠ **UPOZORNĚNÍ:** Chcete-li předejít ztrátě dat, počítač před vyjmutím pevného disku vypněte (viz část [Vypnutí počítače](#)). Nevyjímejte pevný disk, pokud je počítač zapnutý nebo v režimu spánku.
- ⚠ **UPOZORNĚNÍ:** Pevné disky jsou velmi křehké. Při manipulaci s pevným diskem buďte velmi opatrní.
- 🔍 **POZNÁMKA:** Společnost Dell nezaručuje kompatibilitu ani neposkytuje podporu pro pevné disky získané z jiných zdrojů než od společnosti Dell.
- 🔍 **POZNÁMKA:** Pokud instalujete pevný disk od jiného dodavatele než od společnosti Dell, je třeba na nový disk nainstalovat operační systém, ovladače a nástroje.

Demontáž pevného disku

1. Postupujte podle pokynů v části [Než začnete](#).
2. Postupujte podle pokynů [krok 2](#) až [krok 13](#) v části [Demontáž základní desky](#).
3. Vyjměte dva šrouby připevňující sestavu pevného disku k základní desce.
4. Chcete-li odpojit sestavu pevného disku z konektoru na základní desce, vysuňte ji.
5. Zvedněte sestavu pevného disku ze základní desky.



1	sestava pevného disku	2	šrouby (2)
---	-----------------------	---	------------

6. Demontujte čtyři šrouby zajišťující pevný disk k sestavě držáku pevného disku.
7. Odstraňte pevný disk z držáku pevného disku.



1	šrouby (4)	2	držák pevného disku
---	------------	---	---------------------

Montáž pevného disku

1. Postupujte podle pokynů v části [Než začnete](#).
2. Vyjměte nový pevný disk z obalu.
Původní balení si uschovejte pro případ, že budete v budoucnu potřebovat pevný disk uložit či přepravit.
3. Vložte pevný disk do držáku.
4. Namontujte čtyři šrouby zajišťující pevný disk k držáku pevného disku.
5. Umístěte sestavu pevného disku do základní desky.
6. Chcete-li připojit sestavu pevného disku do konektoru na základní desce, zasuňte ji.
7. Zašroubujte dva šrouby připevňující sestavu pevného disku k základní desce.
8. Postupujte podle pokynů [krok 6](#) až [krok 16](#) v části [Nasazení základní desky](#).

△ UPOZORNĚNÍ: Před zapnutím počítače našroubujte všechny šrouby zpět a zajistěte, aby žádné nezůstaly volně uvnitř počítače. Pokud tak neučiníte, může dojít k poškození počítače.

[Zpět na stránku obsahu](#)

[Zpět na stránku obsahu](#)

Sestava chlazení

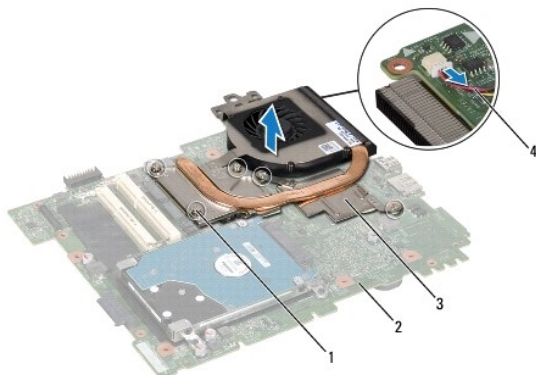
Servisní příručka Dell™ Inspiron™ N5110

- [Vyjmutí sestavy chlazení](#)
- [Montáž sestavy chlazení](#)

- VAROVÁNÍ:** Před manipulací uvnitř počítače si přečtěte bezpečnostní informace dodané s počítačem. Další informace o vhodných bezpečných postupech naleznete na domovské stránce Regulatory Compliance (Soulad s předpisy) na adrese www.dell.com/regulatory_compliance.
- UPOZORNĚNÍ:** Opravy počítače smí provádět pouze kvalifikovaný servisní technik. Na škody způsobené neoprávněným servisním zásahem se nevztahuje záruka.
- UPOZORNĚNÍ:** Chcete-li předejít elektrostatickému výboji, použijte uzemňovací náramek nebo se opakovaně dotýkejte nenatřené kovové povrchu (například konektoru počítače).
- UPOZORNĚNÍ:** Před manipulací uvnitř počítače vyjměte hlavní baterii (viz část [Vyjmutí baterie](#)). Předejdete tak poškození základní desky.

Vyjmutí sestavy chlazení

1. Postupujte podle pokynů v části [Než začnete](#).
2. Vyjměte baterii (viz část [Vyjmutí baterie](#)).
3. Postupujte podle pokynů [krok 2](#) až [krok 13](#) v části [Demontáž základní desky](#).
4. Opatrně sejměte pásku, kterou je kabel ventilátoru připevněn k základní desce.
5. Odpojte kabel ventilátoru z konektoru na základní desce.
6. Postupně (podle pořadí vyznačeného na sestavě chlazení) uvolněte pět šroubů upevňujících sestavu chlazení k základní desce.
7. Zvedněte sestavu chlazení ze základní desky.




1	jisticí šrouby (5)	2	systémová deska
3	sestava chlazení	4	kabel ventilátoru

Montáž sestavy chlazení

1. Postupujte podle pokynů v části [Než začnete](#).
2. Vyrovnajte otvory pro šrouby v sestavě chlazení s otvory pro šrouby na základní desce.
3. Utáhněte pět jisticích šroubů, které upevňují sestavu chlazení k základní desce.

4. Připojte kabel ventilátoru ke konektoru na základní desce.
5. Přilepte pásku, kterou je kabel ventilátoru připevněn k základní desce.
6. Postupujte podle pokynů [krok 4](#) až [krok 13](#) v části [Nasazení základní desky](#).
7. Vložte baterii (viz část [Výměna baterie](#)).

 **UPOZORNĚNÍ:** Před zapnutím počítače našroubujte všechny šrouby zpět a zajistěte, aby žádné nezůstaly volně uvnitř počítače. Pokud tak neučiníte, může dojít k poškození počítače.

[Zpět na stránku obsahu](#)

[Zpět na stránku obsahu](#)

Kryt závěsu

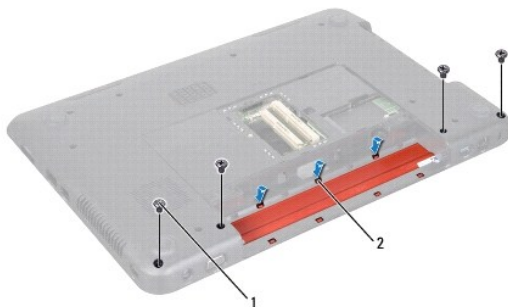
Servisní příručka Dell™ Inspiron™ N5110

- [Demontáž krytu závěsu](#)
- [Montáž krytu závěsu](#)

- VAROVÁNÍ:** Před manipulací uvnitř počítače si přečtěte bezpečnostní informace dodané s počítačem. Další informace o doporučených bezpečnostních opatřeních najdete na adrese dell.com/regulatory_compliance.
- UPOZORNĚNÍ:** Opravy počítače smí provádět pouze kvalifikovaný servisní technik. Na škody způsobené neoprávněným servisním zásahem se nevztahuje záruka.
- UPOZORNĚNÍ:** Chcete-li předejít elektrostatickému výboji, použijte uzemňovací náramek nebo se opakovaně dotýkejte nenatřeného kovového povrchu (například konektoru počítače).
- UPOZORNĚNÍ:** Před manipulací uvnitř počítače vyjměte hlavní baterii (viz část [Vyjmutí baterie](#)). Předejdete tak poškození základní desky.

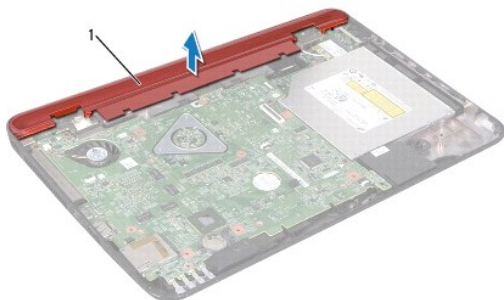
Demontáž krytu závěsu

1. Postupujte podle pokynů v části [Než začnete](#).
2. Vyjměte baterii (viz část [Vyjmutí baterie](#)).
3. Demontujte sestavu displeje (viz část [Odejmutí sestavy displeje](#)).
4. Vyšroubujte čtyři šrouby připevňující kryt závěsu k základně počítače.
5. Stiskněte tři západky připevňující kryt závěsu k základně počítače.




1	šrouby (4)	2	západky (7)
---	------------	---	-------------

6. Vyjměte kryt závěsu ze základny počítače.



Montáž krytu závěsu

1. Postupujte podle pokynů v části [Než začnete](#).
2. Vyrovnajte sedm výčnělků na krytu závěsu s otvory v základně počítače a stisknutím kryt závěsu usadíte na místě.
3. Zашroubujte čtyři šrouby připevňující kryt závěsu k základně počítače.
4. Namontujte sestavu displeje (viz část [Montáž sestavy displeje](#)).
5. Vložte baterii (viz část [Výměna baterie](#)).

 **UPOZORNĚNÍ:** Před zapnutím počítače našroubujte všechny šrouby zpět a zajistěte, aby žádné nezůstaly volně uvnitř počítače. Pokud tak neučiníte, může dojít k poškození počítače.

[Zpět na stránku obsahu](#)

[Zpět na stránku obsahu](#)

Klávesnice

Servisní příručka Dell™ Inspiron™ N5110

- [Demontáž klávesnice](#)
- [Montáž klávesnice](#)

- ⚠ **VAROVÁNÍ:** Před manipulací uvnitř počítače si přečtěte bezpečnostní informace dodané s počítačem. Další informace o doporučených bezpečnostních opatřeních najdete na adrese dell.com/regulatory_compliance.
- ⚠ **UPOZORNĚNÍ:** Opravy počítače smí provádět pouze kvalifikovaný servisní technik. Na škody způsobené neoprávněným servisním zásahem se nevztahuje záruka.
- ⚠ **UPOZORNĚNÍ:** Chcete-li předejít elektrostatickému výboji, použijte uzemňovací náramek nebo se opakovaně dotýkejte nenatřené kovové povrchu (například konektoru počítače).
- ⚠ **UPOZORNĚNÍ:** Před manipulací uvnitř počítače vyjměte hlavní baterii (viz část [Vyjmutí baterie](#)). Předejdete tak poškození základní desky.

Demontáž klávesnice

1. Postupujte podle pokynů v části [Než začnete](#).
2. Vyjměte baterii (viz část [Vyjmutí baterie](#)).

⚠ **UPOZORNĚNÍ:** Tlačítka klávesnice jsou křehká, snadno vypadnou a poskládat je zpět na místo je časově náročné. Při vyjímání klávesnice a manipulaci s ní buďte opatrní.

3. Otočte počítač vzhůru nohama a otevřete displej, co nejvíce je to možné.
4. Zasuňte plastový nástroj mezi otvory na klávesnici a uvolněte západky na opěrce rukou.
5. Chcete-li odstranit západky na klávesnici z otvorů na opěrce rukou, zdvihněte a vysuňte klávesnici.



1	plastová jehla	2	klávesnice
---	----------------	---	------------

- ⚠ **UPOZORNĚNÍ:** Tlačítka klávesnice jsou křehká, snadno vypadnou a poskládat je zpět na místo je časově náročné. Při vyjímání klávesnice a manipulaci s ní buďte opatrní.
- ⚠ **UPOZORNĚNÍ:** Při vyjímání klávesnice a manipulaci s ní buďte velmi opatrní. Při neopatrném zacházení by mohlo dojít k poškrábání panelu displeje.

6. Opatrně otočte klávesnici a položte ji na opěrku rukou.
7. Zvedněte západku konektoru, která zajišťuje kabel klávesnice ke konektoru na základní desce, a kabel vyjměte.
8. Zvedněte klávesnici z počítače.



1	kabel klávesnice	2	konektor kabelu klávesnice
---	------------------	---	----------------------------

Montáž klávesnice

1. Postupujte podle pokynů v části [Než začnete](#).
2. Zasuňte kabel klávesnice do konektoru na základní desce a zamáčkněte západku konektoru a zajistěte kabel.
3. Zasuňte západky na klávesnici do otvorů na opěrce rukou a spusťte klávesnici na své místo.
4. Mírným zatlačením po celé délce okrajů zajistěte klávesnici pod západkami na opěrce rukou.
5. Zavřete displej a otočte počítač spodní stranou vzhůru.
6. Vložte baterii (viz část [Výměna baterie](#)).

[Zpět na stránku obsahu](#)

[Zpět na stránku obsahu](#)

Paměť'ové moduly

Servisní příručka Dell™ Inspiron™ N5110

- [Demontáž paměť'ových modulů](#)
- [Montáž paměť'ových modulů](#)

- VAROVÁNÍ:** Před manipulací uvnitř počítače si přečtěte bezpečnostní informace dodané s počítačem. Další informace o doporučených bezpečnostních opatřeních najdete na adrese dell.com/regulatory_compliance.
- UPOZORNĚNÍ:** Opravy počítače smí provádět pouze kvalifikovaný servisní technik. Na škody způsobené neoprávněným servisním zásahem se nevztahuje záruka.
- UPOZORNĚNÍ:** Chcete-li předejít elektrostatickému výboji, použijte uzemňovací náramek nebo se opakovaně dotýkejte nenatřené kovové povrchu (například konektoru počítače).
- UPOZORNĚNÍ:** Před manipulací uvnitř počítače vyjměte hlavní baterii (viz část [Vyjmutí baterie](#)). Předjete tak poškození základní desky.

Paměť' počítače můžete rozšířit instalací paměť'ových modulů na základní desku. Více informací o pamětech podporovaných vaším počítačem naleznete v části „Technické údaje“ v *Instalační příručce*.

POZNÁMKA: Na paměť'ové moduly zakoupené od společnosti Dell se vztahuje záruka poskytovaná na počítač.

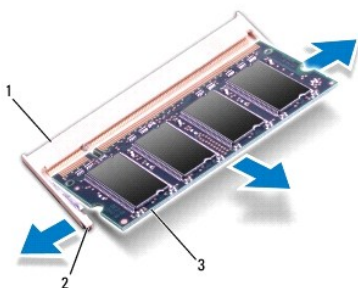
Počítač je vybaven dvěma uživatelsky přístupnými patičkami SODIMM označenými DIMM A a DIMM B, které jsou přístupné ze spodní strany počítače.

Demontáž paměť'ových modulů

1. Postupujte podle pokynů v části [Než začnete](#).
2. Vyjměte baterii (viz část [Vyjmutí baterie](#)).
3. Demontujte kryt modulů (viz část [Demontáž krytu modulů](#)).

UPOZORNĚNÍ: Chcete-li předejít poškození konektoru paměť'ového modulu, nepoužívejte k roztahení zajišť'ovacích spon paměť'ového modulu žádné nástroje.

4. Prsty opatrně roztáhněte zajišť'ovací spony na každém konci paměť'ového modulu tak, aby modul lehce vypadnul.
5. Vyjměte paměť'ový modul z konektoru.



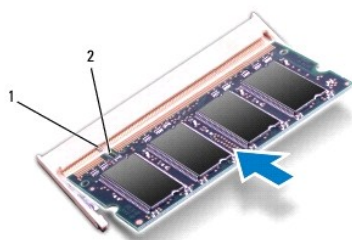
1	konektor paměť'ového modulu	2	zajišť'ovací spony (2)
3	paměť'ový modul		

Montáž paměť'ových modulů

UPOZORNĚNÍ: Potřebujete-li nainstalovat paměť'ové moduly do obou slotů, nainstalujte paměť'ový modul do slotu s označením „DIMM A“ dříve, než nainstalujete paměť'ový modul do slotu s označením „DIMM B“.

1. Postupujte podle pokynů v části [Než začnete](#).
2. Zarovnejte zářez na hraně paměťového modulu se západkou na konektoru paměťového modulu.
3. Tlakem zasuňte modul pod úhlem 45 stupňů do slotu a poté jej zatlačte směrem dolů, dokud nezapadne na místo. Pokud neuslyšíte cvaknutí, modul vyjměte a instalaci zopakujte.

POZNÁMKA: Nebude-li paměťový modul nainstalován správně, počítač se nemusí spustit.



1	západka	2	zářez
---	---------	---	-------

4. Namontujte kryt modulů (viz část [Montáž krytu modulů](#)).
5. Nasaďte baterii (viz část [Výměna baterie](#)), nebo připojte napájecí adaptér do počítače a elektrické zásuvky.

UPOZORNĚNÍ: Před zapnutím počítače našroubujte všechny šrouby zpět a zajistěte, aby žádné nezůstaly volně uvnitř počítače. Pokud tak neučiníte, může dojít k poškození počítače.

6. Zapněte počítač.

Počítač při spuštění nalezne další paměťový modul a automaticky aktualizuje informace o konfiguraci systému.

Ověření kapacity paměti nainstalované v počítači:

Klikněte na položku **Start**  → **Ovládací panely** → **Systém a zabezpečení** → **Systém**.

[Zpět na stránku obsahu](#)

[Zpět na stránku obsahu](#)

Bezdrátová karta Mini-Card

Servisní příručka Dell™ Inspiron™ N5110

- [Vyjmutí karty Mini-Card](#)
- [Vložení karty Mini-Card](#)

- ⚠ **VAROVÁNÍ:** Před manipulací uvnitř počítače si přečtěte bezpečnostní informace dodané s počítačem. Další informace o vhodných bezpečných postupech naleznete na domovské stránce Regulatory Compliance (Soulad s předpisy) na adrese www.dell.com/regulatory_compliance.
- ⚠ **UPOZORNĚNÍ:** Opravy počítače smí provádět pouze kvalifikovaný servisní technik. Na škody způsobené neoprávněným servisním zásahem se nevztahuje záruka.
- ⚠ **UPOZORNĚNÍ:** Chcete-li předejít elektrostatickému výboji, použijte uzemňovací náramek nebo se opakovaně dotýkejte nenatřené kovové povrchy (například konektoru počítače).
- ⚠ **UPOZORNĚNÍ:** Před manipulací uvnitř počítače vyjměte hlavní baterii (viz část [Vyjmutí baterie](#)). Předejdete tak poškození základní desky.
- 🔧 **POZNÁMKA:** Společnost Dell nezaručuje kompatibilitu ani neposkytuje podporu karet Mini-Card získaných z jiných zdrojů, než od společnosti Dell.

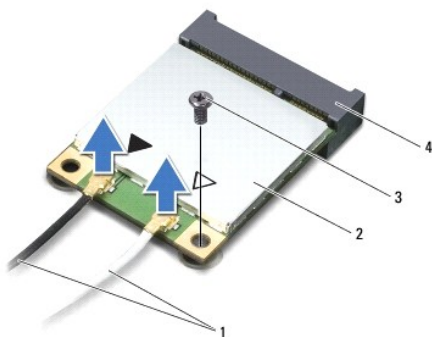
Pokud jste si objednali počítač s bezdrátovou kartou Mini-Card, je karta již nainstalovaná.

Počítač je vybaven jedním slotem pro kartu Mini-Card plné velikosti pro připojení sítě WWAN a jedním slotem pro kartu Mini-Card poloviční velikosti pro připojení karty WiMax/WLAN.

- 🔧 **POZNÁMKA:** V závislosti na konfiguraci počítače při jeho prodeji může či nemusí mít slot karty Mini-Card již tuto kartu nainstalovanou.

Vyjmutí karty Mini-Card

1. Postupujte podle pokynů v části [Než začnete](#).
2. Vyjměte baterii (viz část [Vyjmutí baterie](#)).
3. Chcete-li vyjmout kartu Mini-Card pro WiMax/WWAN:
 - a. Demontujte kryt modulů (viz část [Demontáž krytu modulů](#)).
 - b. Odpojte anténní kabely od karty Mini-Card.
 - c. Vyšroubujte šroub, který připevňuje kartu Mini-Card k základní desce.
 - d. Vyjměte kartu Mini-Card z konektoru základní desky.
4. Chcete-li vyjmout kartu Mini-Card pro WLAN:
 - a. Postupujte podle pokynů [krok 3](#) až [krok 9](#) v části [Demontáž sestavy opěrky rukou](#).
 - b. Odpojte anténní kabely od karty Mini-Card.
 - c. Vyšroubujte šroub, který připevňuje kartu Mini-Card k základní desce.
 - d. Vyjměte kartu Mini-Card z konektoru základní desky.



1 | anténní kabely (2) | 2 | karta Mini-Card

3	šroub	4	konektor základní desky
---	-------	---	-------------------------

UPOZORNĚNÍ: Pokud není karta Mini-Card v počítači, uchovávejte ji v ochranném antistatickém obalu. Další informace najdete v části **Ochrana před elektrostatickým výbojem v bezpečnostních informacích dodaných s počítačem.**

Vložení karty Mini-Card

1. Postupujte podle pokynů v části [Než začnete](#).
2. Vyjměte novou kartu Mini-Card z obalu.

UPOZORNĚNÍ: Pevným rovnoměrným zatlačením zasuňte kartu na své místo. Při použití příliš velké síly může dojít k poškození konektoru.

UPOZORNĚNÍ: Konektory jsou opatřeny výčnělkem, aby bylo zajištěno jejich správné připojení. Pokud cítíte odpor, zkontrolujte konektory na kartě a základní desce a kartu znovu vyrovnejte.

UPOZORNĚNÍ: Chcete-li se vyhnout poškození karty Mini-Card, nikdy kabely neukládejte pod kartu.

3. Zasuňte konektor karty Mini-Card pod úhlem 45 stupňů do konektoru základní desky.
4. Zatlačte druhý konec karty Mini-Card do slotu na základní desce a našroubujte zajišťovací šroub, který upevňuje kartu Mini-Card k základní desce.
5. Připojte příslušné anténní kabely ke kartě Mini-Card, kterou instalujete. Následující tabulka uvádí barevné schéma anténních kabelů pro karty Mini-Card podporované tímto počítačem.

Konektory na kartě Mini-Card	Barevné schéma anténních kabelů
WLAN (2 anténní kabely)	
Hlavní WLAN (bílý trojúhelník)	bílý
Pomocný WLAN (černý trojúhelník)	černý
WiMax/WWAN (2 anténní kabely)	
Hlavní WiMax/WWAN (bílý trojúhelník)	bílý s šedým proužkem
Pomocná WiMax/WWAN (černý trojúhelník)	černý s šedým proužkem

6. Chcete-li vložit kartu Mini-Card pro WiMax/WWAN:
Nasaďte kryt modulu (viz „Montáž krytu modulů“ na straně 20).
7. Chcete-li vložit kartu Mini-Card pro WLAN:
Postupujte podle pokynů [krok 4](#) až [krok 8](#) v části [Montáž sestavy opěrky rukou](#).
8. Vložte baterii (viz část [Výměna baterie](#)).

UPOZORNĚNÍ: Před zapnutím počítače našroubujte všechny šrouby zpět a zajistěte, aby žádné nezůstaly volně uvnitř počítače. Pokud tak neučiníte, může dojít k poškození počítače.

9. Podle potřeby nainstalujte do počítače ovladače a nástroje.

POZNÁMKA: Pokud instalujete komunikační kartu z jiného zdroje než Dell, je nutné nainstalovat příslušné ovladače a programy.

[Zpět na stránku obsahu](#)

[Zpět na stránku obsahu](#)

Kryt modulů

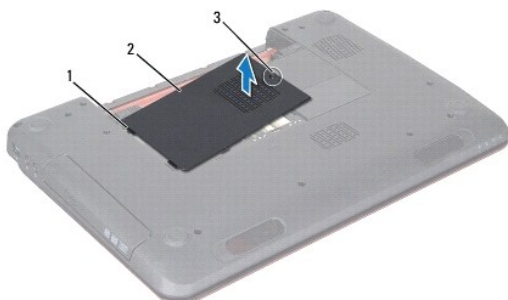
Servisní příručka Dell™ Inspiron™ N5110

- [Demontáž krytu modulů](#)
- [Montáž krytu modulů](#)

- VAROVÁNÍ:** Před manipulací uvnitř počítače si přečtěte bezpečnostní informace dodané s počítačem. Další informace o doporučených bezpečnostních opatřeních najdete na adrese dell.com/regulatory_compliance.
- UPOZORNĚNÍ:** Opravy počítače smí provádět pouze kvalifikovaný servisní technik. Na škody způsobené servisním zásahem, který nebyl schválen společností Dell™, se záruka nevztahuje.
- UPOZORNĚNÍ:** Chcete-li předejít elektrostatickému výboji, použijte uzemňovací náramek nebo se opakovaně dotýkejte nenatřené kovové povrchu (například konektoru počítače).
- UPOZORNĚNÍ:** Před manipulací uvnitř počítače vyjměte hlavní baterii (viz část [Vyjmutí baterie](#)). Předejete tak poškození základní desky.

Demontáž krytu modulů

1. Postupujte podle pokynů v části [Než začnete](#).
2. Vyjměte baterii (viz část [Vyjmutí baterie](#)).
3. Povolte šroub, který zajišťuje kryt modulu ke spodnímu krytu.
4. Prsty uvolněte západky na krytu modulu od slotů v základně počítače.
5. Sejměte kryt modulu ze základny počítače.



1	západky	2	kryt modulů
3	jisticí šroub		

Montáž krytu modulů

- UPOZORNĚNÍ:** Používejte pouze baterii určenou speciálně pro tento počítač Dell. Předejete tak poškození počítače.
1. Postupujte podle pokynů v části [Než začnete](#).
 2. Vyrovnajte výčnělky na krytu modulu se sloty v základně počítače a opatrně zasuňte kryt modulu na místo.
 3. Utáhněte šroub, který zajišťuje kryt modulu k základně počítače.
 4. Vložte baterii (viz část [Výměna baterie](#)).

[Zpět na stránku obsahu](#)

[Zpět na stránku obsahu](#)

Optická jednotka

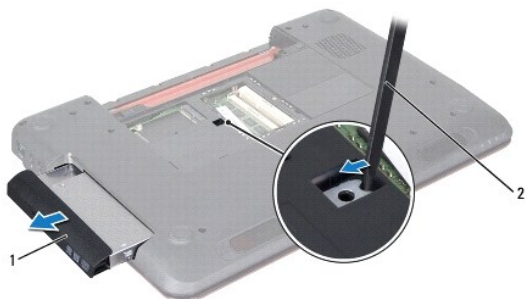
Servisní příručka Dell™ Inspiron™ N5110

- [Vyjmutí optické jednotky](#)
- [Montáž optické jednotky](#)

- VAROVÁNÍ:** Před manipulací uvnitř počítače si přečtěte bezpečnostní informace dodané s počítačem. Další informace o doporučených bezpečnostních opatřeních najdete na adrese dell.com/regulatory_compliance.
- UPOZORNĚNÍ:** Opravy počítače smí provádět pouze kvalifikovaný servisní technik. Na škody způsobené neoprávněným servisním zásahem se nevztahuje záruka.
- UPOZORNĚNÍ:** Chcete-li předejít elektrostatickému výboji, použijte uzemňovací náramek nebo se opakovaně dotýkejte nenatřeného kovového povrchu (například konektoru počítače).
- UPOZORNĚNÍ:** Před manipulací uvnitř počítače vyjměte hlavní baterii (viz část [Vyjmutí baterie](#)). Předejdete tak poškození základní desky.

Vyjmutí optické jednotky

1. Postupujte podle pokynů v části [Než začnete](#).
2. Vyjměte baterii (viz část [Vyjmutí baterie](#)).
3. Demontujte kryt modulů (viz část [Demontáž krytu modulů](#)).
4. Pomocí plastové jehly zatlačte na držák optické jednotky, aby z něj optická jednotka vyklouzla.
5. Vysuňte sestavu optické jednotky z přihrádky optické jednotky.



1	sestava optické jednotky	2	plastová jehla
---	--------------------------	---	----------------

Montáž optické jednotky

1. Postupujte podle pokynů v části [Než začnete](#).
2. Zasuňte sestavu optické jednotky do oddílu optické jednotky, až je pevně usazena.
3. Namontujte kryt modulů (viz část [Montáž krytu modulů](#)).
4. Vložte baterii (viz část [Výměna baterie](#)).

- UPOZORNĚNÍ:** Před zapnutím počítače našroubujte všechny šrouby zpět a zajistěte, aby žádné nezůstaly volně uvnitř počítače. Pokud tak neučiníte, může dojít k poškození počítače.

[Zpět na stránku obsahu](#)

[Zpět na stránku obsahu](#)

Sestava opěrky rukou

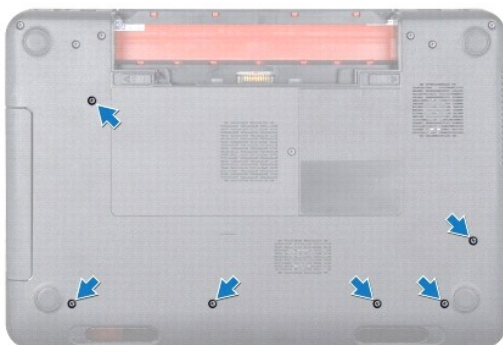
Servisní příručka Dell™ Inspiron™ N5110

- [Demontáž sestavy opěrky rukou](#)
- [Montáž sestavy opěrky rukou](#)

- ⚠ **VAROVÁNÍ:** Před manipulací uvnitř počítače si přečtěte bezpečnostní informace dodané s počítačem. Další informace o doporučených bezpečnostních opatřeních najdete na adrese dell.com/regulatory_compliance.
- ⚠ **UPOZORNĚNÍ:** Opravy počítače smí provádět pouze kvalifikovaný servisní technik. Na škody způsobené neoprávněným servisním zásahem se nevztahuje záruka.
- ⚠ **UPOZORNĚNÍ:** Chcete-li předejít elektrostatickému výboji, použijte uzemňovací náramek nebo se opakovaně dotýkejte nenatřeného kovového povrchu (například konektoru počítače).
- ⚠ **UPOZORNĚNÍ:** Před manipulací uvnitř počítače vyjměte hlavní baterii (viz část [Vyjmutí baterie](#)). Předejdete tak poškození základní desky.

Demontáž sestavy opěrky rukou

1. Postupujte podle pokynů v části [Než začnete](#).
2. Vyjměte baterii (viz část [Vyjmutí baterie](#)).
3. Vyjměte šest šroubů, které upevňují sestavu opěry rukou k základně počítače.



4. Otočte počítač vzhůru nohama a otevřete displej, co nejvíce je to možné.
 5. Demontujte klávesnici (viz část [Demontáž klávesnice](#)).
 6. Vyjměte čtyři šrouby na sestavě opěrky rukou.
- ⚠ **UPOZORNĚNÍ:** Konektory přikryjte plastovou zásepkou. Předejdete tak jejich poškození.
7. Odpojte kabel panelu vypínače, kabel dotykové plochy a kabel desky funkčních kláves od konektorů na základní desce.



1	kabel panelu vypínače	2	kabel dotykové plochy
3	šrouby (4)	4	kabel desky funkčních kláves

⚠ UPOZORNĚNÍ: Opěrku rukou od základny počítače odděľujte opatrně tak, abyste ji nepoškodili.

8. Pomocí plastové jehly vypačte sestavu opěrky rukou podél zadního okraje, a poté opěrku opatrně uvolněte ze základny počítače.
9. Vyměňte opěrku rukou ze základny počítače.



1	plastová jehla	2	sestava opěrky rukou
---	----------------	---	----------------------

Montáž sestavy opěrky rukou

1. Postupujte podle pokynů v části [Než začnete](#).
2. Zarovnejte západky na sestavě opěrky rukou s otvory na základně počítače a opatrně zasuňte sestavu opěrky ruky na místo.

3. Zasuňte kabel dotykové plochy, kabel panelu vypínače a kabel desky funkčních kláves do konektorů na základní desce. Zatlačte na západky konektoru a zajistěte je.
4. Namontujte čtyři šrouby na sestavě opěrky rukou.
5. Namontujte klávesnici (viz část [Montáž klávesnice](#)).
6. Zavřete displej a otočte počítač spodní stranou vzhůru.
7. Namontujte šest šroubů, které upevňují sestavu opěry rukou k základně počítače.
8. Vložte baterii (viz část [Výměna baterie](#)).

△ UPOZORNĚNÍ: Před zapnutím počítače našroubujte všechny šrouby zpět a zajistěte, aby žádné nezůstaly volně uvnitř počítače. Pokud tak neučiníte, může dojít k poškození počítače.

[Zpět na stránku obsahu](#)

[Zpět na stránku obsahu](#)

Modul procesoru

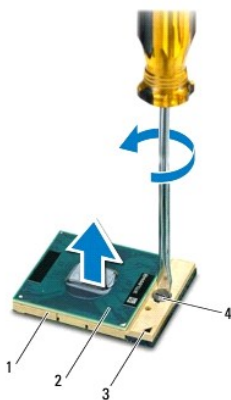
Servisní příručka Dell™ Inspiron™ N5110

- [Demontáž modulu procesoru](#)
- [Montáž modulu procesoru](#)

- VAROVÁNÍ:** Před manipulací uvnitř počítače si přečtěte bezpečnostní informace dodané s počítačem. Další informace o doporučených bezpečnostních opatřeních najdete na adrese dell.com/regulatory_compliance.
- UPOZORNĚNÍ:** Opravy počítače smí provádět pouze kvalifikovaný servisní technik. Na škody způsobené neoprávněným servisním zásahem se nevztahuje záruka.
- UPOZORNĚNÍ:** Chcete-li předejít elektrostatickému výboji, použijte uzemňovací náramek nebo se opakovaně dotýkejte nenatřené kovové povrchu (například konektoru počítače).
- UPOZORNĚNÍ:** Před manipulací uvnitř počítače vyjměte hlavní baterii (viz část [Vyjmutí baterie](#)). Převedete tak poškození základní desky.
- UPOZORNĚNÍ:** Karty a jiné komponenty držte vždy za hrany, snažte se nedotýkat kolíků a kontaktů.

Demontáž modulu procesoru


1. Postupujte podle pokynů v části [Než začnete](#).
 2. Postupujte podle pokynů [krok 2](#) až [krok 15](#) v části [Demontáž základní desky](#).
 3. Patici ZIF uvolníte malým plochým šroubovákem. Otáčejte vačkovým šroubem patice ZIF proti směru hodinových ručiček, dokud se šroub nezarazí.
- UPOZORNĚNÍ:** Chcete-li dosáhnout maximálního účinku chlazení procesoru, na sestavě chlazení procesoru se nedotýkejte ploch pro přenos tepla. Mastnota na vaší pokožce může snížit schopnost přenosu tepla na teplovodivých deskách.
- UPOZORNĚNÍ:** Při demontáži modulu procesoru vytáhněte modul přímo nahoru. Buďte opatrní, abyste na modulu neohnuli kolíky.
4. Modul procesoru zvedněte z patice ZIF.



1	patice ZIF	2	modul procesoru
3	roh kolíku 1	4	vačkový šroub patice ZIF

Montáž modulu procesoru

1. Postupujte podle pokynů v části [Než začnete](#).

 **POZNÁMKA:** Pokud instalujete nový procesor, obdržíte novou chladicí sestavu, která obsahuje připojenou teplovodivou podložku, případně novou teplovodivou podložku s dokumentací k její správné montáži.

2. Roh modulu procesoru s kolíkem 1 srovnajte s rohem 1 patice ZIF a poté vložte modul procesoru.


 **POZNÁMKA:** Roh kolíku 1 na modulu procesoru je označen trojúhelníkem, který je nutné srovnat s trojúhelníkem na rohu kolíku 1 patice ZIF.

Jakmile je procesor správně usazen, všechny čtyři rohy budou vyrovnány do stejné výšky. Pokud je některý z rohů modulu výše než ostatní, není modul usazen správně.

 **UPOZORNĚNÍ:** Chcete-li se vyhnout **poškození procesoru, držte šroubovák při šroubování vačkového šroubu tak, aby byl kolmo k procesoru.**

3. Otáčením vačkového šroubu ve směru hodinových ručiček dotáhněte patici ZIF, čímž připevníte modul procesoru k základní desce.

4. Postupujte podle pokynů [krok 3](#) až [krok 16](#) v části [Nasazení základní desky](#).

 **UPOZORNĚNÍ:** Před zapnutím počítače našroubujte všechny šrouby zpět a zajistěte, aby **žádné nezůstaly volně uvnitř počítače**. Pokud tak neučiníte, může dojít k poškození počítače.

[Zpět na stránku obsahu](#)

[Zpět na stránku obsahu](#)

Reproduktory

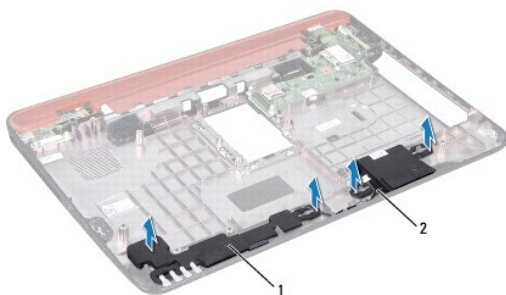
Servisní příručka Dell™ Inspiron™ N5110

- [Vyjmutí reproduktorů](#)
- [Zasazení reproduktorů](#)

- ⚠ **VAROVÁNÍ:** Před manipulací uvnitř počítače si přečtěte bezpečnostní informace dodané s počítačem. Další informace o vhodných bezpečných postupech naleznete na domovské stránce Regulatory Compliance (Soulad s předpisy) na adrese www.dell.com/regulatory_compliance.
- ⚠ **UPOZORNĚNÍ:** Chcete-li předejít elektrostatickému výboji, použijte uzemňovací náramek nebo se opakovaně dotýkejte nenatřeného kovového povrchu (například konektoru počítače).
- ⚠ **UPOZORNĚNÍ:** Opravy počítače smí provádět pouze kvalifikovaný servisní technik. Na škody způsobené neoprávněným servisním zásahem se nevztahuje záruka.
- ⚠ **UPOZORNĚNÍ:** Před manipulací uvnitř počítače vyjměte hlavní baterii (viz část [Vyjmutí baterie](#)). Převedete tak poškození základní desky.

Vyjmutí reproduktorů

1. Postupujte podle pokynů v části [Než začnete](#).
2. Postupujte podle pokynů [krok 5](#) až [krok 14](#) v části [Demontáž základní desky](#).
3. Poznamenejte si způsob vedení kabelů reproduktorů a zvedněte reproduktory podél kabelu ze základny počítače.



1	reproduktory (2)	2	kabel reproduktoru
---	------------------	---	--------------------

Zasazení reproduktorů

1. Postupujte podle pokynů v části [Než začnete](#).
2. Umístěte reproduktory na základnu počítače a vedte kabely reproduktorů vodičky.
3. Postupujte podle pokynů [krok 2](#) až [krok 17](#) v části [Nasazení základní desky](#).

- ⚠ **UPOZORNĚNÍ:** Před zapnutím počítače našroubujte všechny šrouby zpět a zajistěte, aby žádné nezůstaly volně uvnitř počítače. Pokud tak neučiníte, může dojít k poškození počítače.

[Zpět na stránku obsahu](#)

[Zpět na stránku obsahu](#)

Základní deska

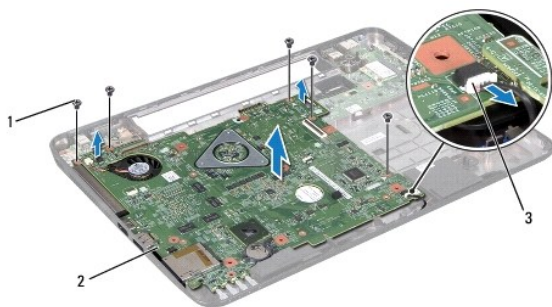
Servisní příručka Dell™ Inspiron™ N5110

- [Demontáž základní desky](#)
- [Nasazení základní desky](#)
- [Zadání servisního označení do systému BIOS](#)

- VAROVÁNÍ:** Před manipulací uvnitř počítače si přečtěte bezpečnostní informace dodané s počítačem. Další informace o doporučených bezpečnostních opatřeních najdete na adrese dell.com/regulatory_compliance.
- UPOZORNĚNÍ:** Opravy počítače smí provádět pouze kvalifikovaný servisní technik. Na škody způsobené neoprávněným servisním zásahem se nevztahuje záruka.
- UPOZORNĚNÍ:** Chcete-li předejít elektrostatickému výboji, použijte uzemňovací náramek nebo se opakovaně dotýkejte nenatřeného kovového povrchu (například konektoru počítače).
- UPOZORNĚNÍ:** Před manipulací uvnitř počítače vyjměte hlavní baterii (viz část [Vyjmutí baterie](#)). Předejete tak poškození základní desky.
- UPOZORNĚNÍ:** Karty a jiné komponenty držte vždy za hrany, snažte se nedotýkat kolíků a kontaktů.

Demontáž základní desky

1. Postupujte podle pokynů v části [Než začnete](#).
2. Stiskněte a vyjměte všechny karty instalované ve čtečce multimediálních karet 8-v-1.
3. Vyjměte baterii (viz část [Vyjmutí baterie](#)).
4. Demontujte kryt modulů (viz část [Demontáž krytu modulů](#)).
5. Postupujte podle pokynů [krok 4](#) až [krok 5](#) v části [Vyjmutí optické jednotky](#).
6. Vyjměte paměťové moduly (viz část [Demontáž paměťových modulů](#)).
7. Postupujte podle pokynů [krok 3](#) až [krok 9](#) v části [Demontáž sestavy opěrky rukou](#).
8. Demontujte sestavu displeje (viz část [Odejmutí sestavy displeje](#)).
9. Demontujte závěs krytu (viz část [Demontáž krytu závěsu](#)).
10. Odpojte kabel reproduktoru od konektoru na základní desce.
11. Vyšroubujte pět šroubů připevňujících základní desku k základně počítače.




1	šrouby (5)	2	základní deska
3	konektor kabelu reproduktorů		


12. Zvedněte sestavu základní desky a odpojte konektor na základní desce od konektoru na desce v/v.
 13. Otočte sestavu základní desky.
 14. Postupujte podle pokynů [krok 3](#) až [krok 5](#) v části [Demontáž pevného disku](#).
 15. Vymontujte sestavu chlazení (viz [Vyjmutí sestavy chlazení](#)).
 16. Demontujte modul procesoru (viz část [Demontáž modulu procesoru](#)).
-

Nasazení základní desky

1. Postupujte podle pokynů v části [Než začnete](#).
2. Namontujte modul procesoru (viz část [Montáž modulu procesoru](#)).
3. Namontujte sestavu chlazení (viz [Montáž sestavy chlazení](#)).
4. Postupujte podle pokynů [krok 5](#) až [krok 7](#) v části [Montáž pevného disku](#).
5. Otočte sestavu základní desky.
6. Zasuňte konektory na základní desce do slotů v základně počítače.
7. Opatrně zvedněte základní desky a připojte konektor na základní desce ke konektoru na desce v/v.
8. Zašroubujte pět šroubů připevňujících základní desku k základně počítače.
9. Připojte kabel reproduktoru ke konektoru na základní desce.
10. Namontujte závěs krytu (viz část [Montáž krytu závěsu](#)).
11. Namontujte sestavu displeje (viz část [Montáž sestavy displeje](#)).
12. Postupujte podle pokynů [krok 2](#) až [krok 7](#) v části [Montáž sestavy opěrky rukou](#).
13. Namontujte paměťový modul (viz část [Montáž paměťových modulů](#)).
14. Namontujte kryt modulů (viz část [Montáž krytu modulů](#)).
15. Vložte baterii (viz část [Výměna baterie](#)).
16. Nasaďte veškeré karty či záslepky vyjmuté ze čtečky paměťových karet 8-v-1.

 **UPOZORNĚNÍ:** Před zapnutím počítače našroubujte všechny šrouby zpět a zajistěte, aby žádné nezůstaly volně uvnitř počítače. Pokud tak neučiníte, může dojít k poškození počítače.

17. Zapněte počítač.

 **POZNÁMKA:** Pokud jste vyměnili základní desku, zadejte do systému BIOS výrobní číslo (Service Tag) náhradní základní desky.

18. Zadejte servisní označení (viz část [Zadání servisního označení do systému BIOS](#)).
-

Zadání servisního označení do systému BIOS

1. Ujistěte se, zda je adaptér střídavého proudu zapojený a zda je správně vložena hlavní baterie.
2. Zapněte počítač.
3. Stisknutím klávesy <F2> během testu POST přejděte do programu pro nastavení systému.

4. Přejděte na kartu Security (Zabezpečení) a zadejte servisní označení do pole **Set Service Tag** (Nastavit servisní označení).

[Zpět na stránku obsahu](#)

[Zpět na stránku obsahu](#)

Horní kryt

Servisní příručka Dell™ Inspiron™ N5110

- [Demontáž horního krytu](#)
- [Nasazení horního krytu](#)

- ⚠ **VAROVÁNÍ:** Před manipulací uvnitř počítače si přečtěte bezpečnostní informace dodané s počítačem. Další informace o doporučených bezpečnostních opatřeních najdete na adrese dell.com/regulatory_compliance.
- ⚠ **UPOZORNĚNÍ:** Opravy počítače smí provádět pouze kvalifikovaný servisní technik. Na škody způsobené neoprávněným servisním zásahem se nevztahuje záruka.
- ⚠ **UPOZORNĚNÍ:** Chcete-li předejít elektrostatickému výboji, použijte uzemňovací náramek nebo se opakovaně dotýkejte nenatřeného kovového povrchu (například konektoru počítače).
- ⚠ **UPOZORNĚNÍ:** Před manipulací uvnitř počítače vyjměte hlavní baterii (viz část [Vyjmutí baterie](#)). Předejete tak poškození základní desky.

Demontáž horního krytu

1. Postupujte podle pokynů v části [Než začnete](#).
2. Stiskněte a podržte uvolňovací tlačítko, které slouží k upevnění horního krytu k zadnímu krytu displeje.
3. Vysuňte a zvedněte horní kryt.



1	horní kryt	2	uvolňovací tlačítko
---	------------	---	---------------------

Nasazení horního krytu

1. Postupujte podle pokynů v části [Než začnete](#).

🔍 **POZNÁMKA:** Při nasazování horního krytu se ujistěte, že logo DELL směřuje k zadní části počítače.

2. Vyrovnajte horní kryt se zadním krytem displeje.
3. Zasuňte horní kryt, dokud nezapadne na místo. Ujistěte se, že mezi horním krytem a zadní částí displeje nejsou žádné mezery.

⚠ **UPOZORNĚNÍ:** Před zapnutím počítače našroubujte všechny šrouby zpět a zajistěte, aby žádné nezůstaly volně uvnitř počítače. Pokud tak neučiníte, může dojít k poškození počítače.

[Zpět na stránku obsahu](#)